

2016

28年度 小学校教材

出版目録

AOBA

教育新時代の 青葉出版

図書教材一覧表(1)

2016年

※各テストのA・AP・M・MP・Cは期末あり、B・BP・MB・MBP・CBは期末なしです。
Sは見なおしシートつき、Gは学力調査練習シートつきです。

「学校納入定価」は、いずれも「消費税込み」

種別	品名	学年	Sシート つき	Gシート つき	S・G シート つき	S・G 学年	発行	学校 納入定価	教科書	規格	備考	頁	
テスト(3学期制対応)	国語テストA	A	1~6	As	Ag	AsG	3~6	学期	290円	光・東・教	B4ワイド判, カラー	S(見なおしシートつき)は3~6年 G(学力調査練習シートつき)は3~6年 教師用赤刷CD-ROM 教師用 話す・聞くCD	5
		B	Bs	Bg	BsG	280円							
	プレテスト国語AP	AP	1~6	APs	APg	APsG	3~6	学期	330円	光・東・教	B4ワイド判, カラー プレテスト(A4)つき		
		BP	BPs	BPg	BPsG	320円							
	国語テストM	M	1~6	Ms	Mg	MsG	3~6	学期	290円	光・東・教	B4ワイド判, カラー 思考力テストつき		
		MB	MBs	MBg	MBsG	280円							
	プレテスト国語MP	MP	1~6	MPs	MPg	MPsG	3~6	学期	330円	光・東・教	B4ワイド判, カラー プレテスト, 思考力テストつき		
		MBP	MBPs	MBPg	MBPsG	320円							
	国語テストC (読解と言語)	C	1~6	Cs			3~6	学期	280円	光・東・教	B4ワイド判, カラー		
		CB	CBs			270円							
テスト(3学期制対応)	算数テストA	A	1~6	As	Ag	AsG	3~6	学期	290円	東・啓・学 日文・教・大日	B4ワイド判, カラー	S(見なおしシートつき)は3~6年 G(学力調査練習シートつき)は3~6年 教師用赤刷CD-ROM 教師用 図形問題採点シート	6
		B	Bs	Bg	BsG	280円							
	プレテスト算数AP	AP	1~6	APs	APg	APsG	3~6	学期	330円	東・啓・学 日文・教・大日	B4ワイド判, カラー プレテスト(A4)つき		
		BP	BPs	BPg	BPsG	320円							
	算数テストM	M	1~6	Ms	Mg	MsG	3~6	学期	290円	東・啓	B4ワイド判, カラー 思考力テストつき		
		MB	MBs	MBg	MBsG	280円							
	プレテスト算数MP	MP	1~6	MPs	MPg	MPsG	3~6	学期	330円	東・啓	B4ワイド判, カラー プレテスト, 思考力テストつき		
		MBP	MBPs	MBPg	MBPsG	320円							
	理科テストA	A	3~6	As			3~6	学期	290円	大日・東・啓・学・教	B4ワイド判, カラー		
		B	Bs			280円							
プレテスト理科AP	AP	3~6	APs			3~6	学期	330円	大日・東・啓・学・教	B4ワイド判, カラー プレテスト(A4, カラー)つき			
	BP	BPs			320円								
理科テストM	M	3~6	Ms			3~6	学期	290円	大日・東・啓	B4ワイド判, カラー			
	MB	MBs			280円								
プレテスト理科MP	MP	3~6	MPs			3~6	学期	330円	大日・東・啓	B4ワイド判, カラー プレテスト(A4, カラー)つき			
	MBP	MBPs			320円								
テスト(3学期制対応)	社会テストA	A	3・4				上下	290円	東・教・日文	B4ワイド判, カラー	S(見なおしシートつき)は5・6年 教師用赤刷CD-ROM	7	
		B				280円							
	社会テストA	A	5・6	As			5・6	学期	290円	東・教・日文			B4ワイド判, カラー
		B	Bs			280円							
	プレテスト社会AP	AP	5・6	APs			5・6	学期	330円	東・教・日文			B4ワイド判, カラー プレテスト(A4, カラー)つき
		BP	BPs			320円							
	社会テストM	M	5・6	Ms			5・6	学期	290円	東・教・日文			B4ワイド判, カラー
		MB	MBs			280円							
	プレテスト社会MP	MP	5・6	MPs			5・6	学期	330円	東・教・日文			B4ワイド判, カラー プレテスト(A4, カラー)つき
		MBP	MBPs			320円							
テスト(2学期制対応)	国語テストA	A	1~6	As	Ag	AsG	3~6	前後期	430円	光・東・教	B4ワイド判, カラー	S(見なおしシートつき)は3~6年 G(学力調査練習シートつき)は3~6年 教師用赤刷CD-ROM 教師用 話す・聞くCD	5
		B	Bs	Bg	BsG	410円							
	プレテスト国語AP	AP	1~6	APs	APg	APsG	3~6	前後期	470円	光・東・教	B4ワイド判, カラー プレテスト(A4)つき		
		BP	BPs	BPg	BPsG	450円							
	国語テストM	M	1~6	Ms	Mg	MsG	3~6	前後期	430円	光・東・教	B4ワイド判, カラー 思考力テストつき		
		MB	MBs	MBg	MBsG	410円							
	プレテスト国語MP	MP	1~6	MPs	MPg	MPsG	3~6	前後期	470円	光・東・教	B4ワイド判, カラー プレテスト, 思考力テストつき		
		MBP	MBPs	MBPg	MBPsG	450円							
	国語テストC (読解と言語)	C	1~6	Cs			3~6	前後期	410円	光・東・教	B4ワイド判, カラー		
		CB	CBs			400円							
算数テストA	A	1~6	As	Ag	AsG	3~6	前後期	430円	東・啓・学・教	B4ワイド判, カラー			
	B	Bs	Bg	BsG	410円								
プレテスト算数AP	AP	1~6	APs	APg	APsG	3~6	前後期	470円	東・啓・学・教	B4ワイド判, カラー プレテスト(A4)つき			
	BP	BPs	BPg	BPsG	450円								
算数テストM	M	1~6	Ms	Mg	MsG	3~6	前後期	430円	東・啓	B4ワイド判, カラー 思考力テストつき			
	MB	MBs	MBg	MBsG	410円								
プレテスト算数MP	MP	1~6	MPs	MPg	MPsG	3~6	前後期	470円	東・啓	B4ワイド判, カラー プレテスト, 思考力テストつき			
	MBP	MBPs	MBPg	MBPsG	450円								

〔学校納入定価〕は、いずれも「消費税込み」

種別	品名	学年	Sシート つき	Gシート つき	Sシート つき	S・G 学年	発行	学校 納入定価	教科書	規格	備考	頁	
テスト(2学期制対応)	理科テストA	A B	3~6	As Bs			3~6	前後期 430円 410円	大日・東・啓・学・教	B4ワイド判, カラー	S(見なおしシートつき) 教師用赤刷CD-ROM 教師用大型掲示用資料	7	
	プレテスト理科AP	AP BP	3~6	APs BPs			3~6	前後期 470円 450円	大日・東・啓・学・教	B4ワイド判, カラー プレテスト(A4, カラー)つき			
	理科テストM	M MB	3~6	Ms MBs			3~6	前後期 430円 410円	大日・東・啓	B4ワイド判, カラー			
	プレテスト理科MP	MP MBP	3~6	MPs MBPs			3~6	前後期 470円 450円	大日・東・啓	B4ワイド判, カラー プレテスト(A4, カラー)つき			
	社会テストA	A B	3・4					上下 290円 280円	東・教・日文	B4ワイド判, カラー	S(見なおしシートつき)は5・6年 教師用赤刷CD-ROM		
	社会テストA	A B	5・6	As Bs			5・6	前後期 430円 410円	東・教・日文	B4ワイド判, カラー			
	プレテスト社会AP	AP BP	5・6	APs BPs			5・6	前後期 470円 450円	東・教・日文	B4ワイド判, カラー プレテスト(A4, カラー)つき			
	社会テストM	M MB	5・6	Ms MBs			5・6	前後期 430円 410円	東・教	B4ワイド判, カラー			
プレテスト社会MP	MP MBP	5・6	MPs MBPs			5・6	前後期 470円 450円	東・教	B4ワイド判, カラー プレテスト(A4, カラー)つき				
北海道・札幌市版	国語テストA	A B	1~6	As Bs	AG BG	ASG BSG	3~6	上下 430円 410円	北海道…光・教 札幌市…光	B4ワイド判, カラー	S(見なおしシートつき)は国語・算数・理科3~6年, 社会5・6年 G(学力調査練習シートつき)は国語・算数3~6年 教師用赤刷CD-ROM ※札幌市は, 前後期刊の編成	6	
	プレテスト国語AP	AP BP	1~6	APs BPs	APG BPG	APSG BPSG	3~6	上下 470円 450円	北海道…東・啓・教 札幌市…教	B4ワイド判, カラー プレテスト(A4)つき			
	算数テストA	A B	1~6	As Bs	AG BG	ASG BSG	3~6	上下 430円 410円	北海道…東・啓・教 札幌市…教	B4ワイド判, カラー			
	プレテスト算数AP	AP BP	1~6	APs BPs	APG BPG	APSG BPSG	3~6	上下 470円 450円	北海道…東・啓・教 札幌市…教	B4ワイド判, カラー プレテスト(A4)つき			
	理科テストA	A B	3~6	As Bs			3~6	上下 430円 410円	北海道…東・啓・教	B4ワイド判, カラー			
	札幌市版 理科テストA	期末なし	3~6					前後期 410円	札幌市…教	B4ワイド判, カラー			
	プレテスト理科AP	AP BP	3~6	APs BPs			3~6	上下 470円 450円	北海道…東・啓・教	B4ワイド判, カラー プレテスト(A4, カラー)つき			
	社会テストA	A B	5・6	As Bs			5・6	上下 430円 410円	北海道…東・教 札幌市…東	B4ワイド判, カラー			
プレテスト社会AP	AP BP	5・6	APs BPs			5・6	上下 470円 450円	北海道…東・教 札幌市…東	B4ワイド判, カラー プレテスト(A4, カラー)つき				
テスト	社会テスト 県市版		3・4				上下	290円~ 310円	各市 各都府県	B4ワイド判, カラー 白地図つき	教師用赤刷CD-ROM	6	
	社会テスト 横浜市版		3・4				年刊	550円	横浜市	B4ワイド判, カラー 白地図つき			
	家庭科テスト		5・6				年刊	300円	開・東	B4ワイド判, カラー	教師用赤刷CD-ROM	5	
	保健テスト		5・6				年刊	290円	東・学研	B4ワイド判, カラー	掲示用資料(家庭科)		
ドリル	くりかえし漢字ドリル		1 2~6	上下 学期				340円 340円 490円	光・東・教	長帳ワイド判, カラー	44~60p 48~68p 60~84p	教師用漢字・計算 サポートROM 漢字あそび歌つき	8
	別売	漢字のたしかめ (Aトジ・Bバラ)	1	上下				50円 50円	光・東・教	B5判 ※トジは切り取りミシン 入り	10枚 12~18枚 16~24枚	教出(学期刊) 新規発行	
			2~6	学期				70円	光・東・教				
			1	上下				170円 170円 250円	光・東・教	B5判, 2色	72p 68~84p 88~104p		
	くりかえし計算ドリル		1~6	学期 上下				340円 490円	東・啓・学 日文・教・大日 東・啓・学・教	長帳ワイド判, カラー	36~76p 48~76p	教師用漢字・計算 サポートROM ミシン入り縮刷解答	
	別売	計算のたしかめ (Aトジ・Bバラ)	2~6	学期 上下				50円 70円	東・啓・学 日文・大日 東・啓・学	B5判 ※トジは切り取りミシン 入り	8~12枚 8~20枚		
			1~6	学期 上下				170円 250円	東・啓・学 日文・教・大日 東・啓・学	B5判, 2色	40~88p 48~104p		
			別売	がんばりシール(リラックマ)	共通				10円		1シート154ピース(漢字・計算ドリル・スキル共通)		
	漢字のカスキル		1~6	上下				490円	光・東	A4変型判, カラー テスト2色	44~104p	教師用漢字・計算 サポートROM テストつき	
	計算のカスキル		1・2 3~6	上下				490円	東・啓	A4変型判, カラー	48p 48~56p	教師用漢字・計算 サポートROM 別冊 縮刷解答書	
	算数カトレーニング		5・6	年刊				300円	標準版	A4変型判 切り取りミシン入り	40枚	別冊 縮刷 解答・解説書	
	算数ドリル		1~6	上下				490円	東・啓・日文	B5拡大判, カラー	44~60p	教師用漢字・計算 サポートROM 別冊 縮刷解答書	

〔学校納入定価〕は、いずれも「消費税込み」

種別	品名		学年	発行	学校納入定価	教科書	規格		備考	頁	
国語ワーク類	書写ノート	掲示用紙つき	1~2	上下	310円	光・東・教・日・文・学	A4変型判, カラー	24p	メッセージカードつき	9	
		書きぞめ手本つき	3~6	年刊			B5拡大判, カラー	20p			
	バラの書写		1~2	上下	310円	光・東・日・文	A3変型判, 2色	12枚	メッセージカードつき		
			3~6	年刊			B4拡大判, 2色	10枚			
漢字の学習		1	年刊	410円	光・東・教	A4変型判, カラー	88p	前学年の漢字たしかめシートつき			
		2~6	上下				44~104p				
ローマ字練習		3	年刊	280円	標準版	A4変型判, カラー	28p	下じきつき	10		
プリント	国語形成プリント		1・2	学期	310円	光・東・教	A4判, カラー	24枚 (24-24-16)	教師用赤刷 単元構成表 児童用縮刷解答書 学習の記録・シールつき (1・2年)	10	
			3~6					上下			460円
	算数形成プリント		1・2	学期	310円	東・啓・学	A4判, カラー		24枚 (24-24-16)		
			3~6					上下	460円		東・啓・学
	月刊プリント 国語		1・2	月刊	110円	光・東・教	A4判, カラー				
			3~6					月刊	110円		東・啓・学
	月刊プリント 算数		1・2	月刊	110円	東・啓・学	A4判, カラー				
			3~6					標準	90円		国語用(クリーム)・算数用(ブルー)
A4ファイル		2種	標準	30円	標準(白)						
かんたんクリップ		1種									
国語	ひらがなとすじのおけいこ		1	入門期	360円	光・東・教・標準版	A4変型判, カラー	40p	教師用付録 ひらがな・すじカード	10	
	ひらがなのれんしゅう	バラ	1	入門期	370円	光・標準版	A4判, カラー	52枚	教師用付録 ひらがな・すじカード (ひらがな・カタカナ)		
		ハギトリ									
	ひらがな・カタカナ専用ファイル				90円		A4判, パープル				
	カタカナのおけいこ		1	年刊	310円	光・標準版	A4変型判, カラー	24p	教師用付録 カタカナカード		
	カタカナのれんしゅう		ハギトリ	1	年刊	360円	標準版	A4判, 2色	48枚		教師用付録 カタカナカード
	ひらがなのひょう		1	入門期	350円	掲示用	A1拡大判, カラー				
	カタカナのひょう		1	年刊	350円	掲示用					
小学生の漢字字典		1~6 共通	年刊	980円	標準版	A5判, カラー/2色	416p	(申込袋)			
理科	理科学習ノート		年間1冊	3~6	年刊	490円	大日・東・啓・教 ※教出は3・4年	A4変型判, カラー	64~68p 口絵6p	教師用赤刷 教師用理科サポートROM たのシールつき	11
	くさばないきものずかん		1~6 共通	年刊	630円	標準版	A5判, カラー	96p	(申込袋)		
社会	社会科資料集		5	年刊	600円	標準版	ABワイド判, カラー	118p	教師用赤刷 教師用社会サポートROM 児童用別冊作業帳つき	11	
			6					122p			
	社会科資料集 別冊 県版		5・6	年刊	30円	兵庫・大分	AB変型判, カラー/2色	6p	※香川県版640円		
	社会科作業帳		5・6	年刊	400円	標準版	A4変型判, カラー	24p	教師用赤刷 児童用別冊資料つき		
	社会科作業帳 県市版		3	年刊	400円	仙台市 宮崎県	A4判, 2色	20p	教師用赤刷 色地図・白地図つき		
			4				A4判, 1色				
社会科白地図 県版		4	年刊	410円	福島県 神奈川県 広島県	B4判, 1色	12~16枚	教師用赤刷 色地図・白地図つき			
		4	年刊	410円	大阪府	A4判, 2色	20p				
積層地図		3・4	年刊	400~ 420円	各県市対応	トムソン型抜き		白地図・解説書			
家庭	家庭科ノート		5・6	年刊	350円	開・東	A4変型判, カラー	32p	教師用赤刷 学習シールつき チャレンジカードつき	12	
音楽	音楽ワーク		2~6	年刊	380円	芸・教	A4変型判, カラー	24p	教師用赤刷・CD まとめテストつき 合奏曲ピースつき	12	
	楽しいリコーダー		3・4 共通	年刊	260円	標準版	A4変型判, カラー	24p	教師用付録 ピアノ伴奏譜		
	なかよし けんぱんハーモニカ	A初級	1・2	年刊	260円	標準版	B5拡大判, カラー	24p	ごうかくシールつき		
		B中級									
音楽ノート		3・4	B	130円	5線譜・リズム譜 鑑賞ページ	B5判	40p				
		5・6	C								

※季節物の規格は、平成27年度のもので。季節教材の規格・価格は変わる場合があります。

「学校納入定価」は、いずれも「消費税込み」

種別	品名		学年	発行	学校納入定価	教科書	規格		備考	頁
季節物	がんばれ 夏休み		1	夏季	※310円	標準版(国・算)	A4変型判, カラー	32p	別冊 縮刷解答書	12
			2					36p		
			3					72p		
			4					72p		
			5・6					76p		
		夏のトライ	1~6	夏季	※220円	標準版(国・算)	A4変型判, 2色	24p	別冊 縮刷解答書	
		えにっき	中判	1・2	夏季	※190円	A(マス目)	A4拡大判, 1色	8枚	合紙つき
		国語・算数のまとめ 冬のトライ	1~6	冬季	※220円	標準版(国・算)	A4変型判, 2色	20p	別冊 縮刷解答書	
		4教科のまとめ 冬だいすき	3~6	冬季	※270円	標準版(国・算・理・社)	A4変型判, 2色/カラー	24p	別冊 縮刷解答書	
		国語・算数のしあげ	しあげプラスつきA しあげプラスなしB	1~6	年刊	※420円 ※370円	標準版(国・算)	A4変型判, カラー	48p+20~24p	別冊 縮刷解答書 学力調査練習シートつき (5年)
48p										
	○年のしあげ	しあげプラスつきA しあげプラスなしB しあげプラスつきA しあげプラスなしB	3・4	年刊	※500円 ※450円 ※550円 ※500円	標準版(国・算・理・社)	A4変型判, カラー	72p+24p	別冊 縮刷解答書 学力調査練習シートつき (5年)	
72p										
80p+24p										
80p										
特別活動	子ども日記	ABC	随時	130円	A1年, B2・3年, C4~6年	A5判	64p			
	わたしの手帳	低中高	随時	120円		B6判	64p			
	れんらくちょう	7種類	随時	120円	1・2・3年・4~6年	A5判	48p			
				180円	1~3年・4~6年	B5判	60p			
ノート	さんすうステップノート	1~6	随時	180円	標準版	B5変型判	56p			
	あのねちょう	1	随時	180円	標準版	B5判	60p			
	マルエーノート	1~6	随時	180円	各種	B5判		①ノート見本帳参照		
その他	学習シール	1~6	随時	200円	各種			シールカタログ参照		
	ファイルA・C	1~6	随時		6色			教材カタログ参照		
	ファイルB (テスト用)	1~6	随時	120円	6色	306×474mm				

先生に、子どもたちに 情報の広場 あおばのホームページ

ホームページアドレス <http://www.aob.co.jp/>

ダウンロードコーナーから素材提供

スマイルプラスにできること

- 得点入力** 多様な入力形式が選べます。
- 補助簿集計** 日常の学習状況を評価できます。
- 評価資料** 豊富な評価資料を印刷できます。Excel出力もできます。
- 通知表** 自由にレイアウトすることで、学校独自の通知表を作成できます。
- 指導要録資料** 指導要録を作成するための資料を作成できます。
- 週案・行事予定表** 学級運営に活用できます。
- 専科・管理者機能** 専科での登録・集計や管理者として学校全体の成績を確認できます。

見なおしシートS (3年~6年)



(見なおしシート)

ご希望の先生にお届けします。
テスト後の答えの確認に！ 無料
 つまずきの確認・治療ができる。
 わかりやすいてびきつき。

学力調査練習シートG (3年~6年)



(学力調査練習シート)

ご希望の先生に4月にお届けします。
学力調査対策に最適！ 無料
 学力調査練習シート(12ページ)
 ⇒ A問題・B問題を出題。
 解答用紙⇒別紙で、実践トレーニング！



国語テストA

基礎・基本+思考力・表現力をみる標準タイプ

全観点をバランスよく構成
 「漢字の力」「言葉の力」シートつき(2年~6年)
 ※Sは「見なおしシート」がついたものです。
 ※Gは「学力調査練習シート」がついたものです。

● 光村・東書・教出 ● 1年~6年

学校納入定価

学期刊 (3学期制)	
A・As・Ag・AsG	290円 期末あり
B・Bs・Bg・BsG	280円 期末なし

前後期刊 (2学期制)	
A・As・Ag・AsG	430円 期末あり
B・Bs・Bg・BsG	410円 期末なし

※S(見なおしシートつき)は3年~6年
 ※G(学力調査練習シートつき)は3年~6年



プレテスト国語AP

単元の言語の定着をプレテストで事前確認

Aテスト+プレテスト(各単元の基礎・基本定着シート)
 プレテスト(A4)は、表が「言葉」、裏が「漢字」
 ※Sは「見なおしシート」がついたものです。
 ※Gは「学力調査練習シート」がついたものです。

● 光村・東書・教出 ● 1年~6年

学校納入定価

学期刊 (3学期制)	
AP・APs・APG・APsG	330円 期末あり
BP・BPs・BPG・BPsG	320円 期末なし

前後期刊 (2学期制)	
AP・APs・APG・APsG	470円 期末あり
BP・BPs・BPG・BPsG	450円 期末なし

※S(見なおしシートつき)は3年~6年
 ※G(学力調査練習シートつき)は3年~6年



国語テストM

読みの活用力をみる「思考力テスト」つき

Aテスト+思考力テスト(教科書以外の引用文で評価)
 思考力テストは、「物語」と「説明文」で年間5枚(1年4枚)
 ※Sは「見なおしシート」がついたものです。
 ※Gは「学力調査練習シート」がついたものです。

● 光村・東書・教出 ● 1年~6年

学校納入定価

学期刊 (3学期制)	
M・Ms・MG・MsG	290円 期末あり
MB・MBs・MBG・MBsG	280円 期末なし

前後期刊 (2学期制)	
M・Ms・MG・MsG	430円 期末あり
MB・MBs・MBG・MBsG	410円 期末なし

※S(見なおしシートつき)は3年~6年
 ※G(学力調査練習シートつき)は3年~6年



(思考力テスト)

プレテスト国語MP

読みの活用力をみるMテストにプレテストをプラス

Mテスト+プレテスト
 プレテストで確認、思考力テストで深化
 ※Sは「見なおしシート」がついたものです。
 ※Gは「学力調査練習シート」がついたものです。

● 光村・東書・教出 ● 1年~6年

学校納入定価

学期刊 (3学期制)	
MP・MPs・MPG・MPsG	330円 期末あり
MBP・MBPs・MBPG・MBPsG	320円 期末なし

前後期刊 (2学期制)	
MP・MPs・MPG・MPsG	470円 期末あり
MBP・MBPs・MBPG・MBPsG	450円 期末なし

※S(見なおしシートつき)は3年~6年
 ※G(学力調査練習シートつき)は3年~6年



国語テストC(読解と言語)

「書く」を含まず、少ない枚数で読解力と言語力を評価！
 「書く」観点は、作文の実作などで評価したい先生に最適！
 ※Sは「見なおしシート」がついたものです。

● 光村・東書・教出 ● 1年~6年

学校納入定価

学期刊 (3学期制)	
C・Cs	280円 期末あり
CB・CBs	270円 期末なし

前後期刊 (2学期制)	
C・Cs	410円 期末あり
CB・CBs	400円 期末なし

※S(見なおしシートつき)は3年~6年

家庭科・保健テスト

自らの学びを生活に生かす



家庭科テスト

食育、五大栄養素も盛り込み、
 学びを生活に生かす家庭科

● 開隆・東書
 ● 5年・6年

学校納入定価

年刊
300円



保健テスト

健康な心と体について学ぶ
 評価にもワークにも使える

● 東書・学研
 ● 5年・6年

学校納入定価

年刊
290円

算数テスト 先生方のご要望に応じて選べるテスト

見なおしシートS (3年~6年)



(見なおしシート)

ご希望の先生にお届けします。
テスト後の答えの確認に！無料
 つまずきの確認・治療ができる。
 わかりやすくてびきつき。

学力調査練習シートG (3年~6年)



(学力調査練習シート)



(解答用紙)

ご希望の先生に**4月**にお届けします。
学力調査対策に最適！無料
 学力調査練習シート(12ページ)
 ⇒A問題・B問題を出题。
 解答用紙⇒別紙で、実践トレーニング！



算数テストA

基礎・基本の定着をみる標準タイプ

思考力・表現力をみる問題も出題
 期末・学年末テスト前に確認「まとめのプレテスト」
 ※Sは「見なおしシート」がついたものです。
 ※Gは「学力調査練習シート」がついたものです。

- 学期刊 東書・啓林・学図・日文・教出・大日
- 前後期刊 東書・啓林・学図・教出 ● 1年~6年

学校納入定価

学期刊 (3学期制)

A・As・Ag・ASG **290**円 期末あり
 B・Bs・Bg・BSG **280**円 期末なし

前後期刊 (2学期制)

A・As・Ag・ASG **430**円 期末あり
 B・Bs・Bg・BSG **410**円 期末なし

※S(見なおしシートつき)は3年~6年
 ※G(学力調査練習シートつき)は3年~6年



プレテスト算数AP

基礎・基本の定着をプレテストで事前確認

Aテスト+プレテスト(各単元の基礎・基本定着シート)
 単元テストに対応した観点で出題、集計ソフトにも対応
 ※Sは「見なおしシート」がついたものです。
 ※Gは「学力調査練習シート」がついたものです。

- 学期刊 東書・啓林・学図・日文・教出・大日
- 前後期刊 東書・啓林・学図・教出 ● 1年~6年

学校納入定価

学期刊 (3学期制)

AP・APs・APg・APSG **330**円 期末あり
 BP・BPs・BPg・BPSG **320**円 期末なし

前後期刊 (2学期制)

AP・APs・APg・APSG **470**円 期末あり
 BP・BPs・BPg・BPSG **450**円 期末なし

※S(見なおしシートつき)は3年~6年
 ※G(学力調査練習シートつき)は3年~6年



算数テストM

思考力・表現力をみる「思考力テスト」つき

深く考える力、表現する力の確認
 Aテスト+思考力テスト(年間5枚)
 ※Sは「見なおしシート」がついたものです。
 ※Gは「学力調査練習シート」がついたものです。

- 東書・啓林 ● 1年~6年

学校納入定価

学期刊 (3学期制)

M・Ms・Mg・MSG **290**円 期末あり
 MB・MBs・MBg・MBSG **280**円 期末なし

前後期刊 (2学期制)

M・Ms・Mg・MSG **430**円 期末あり
 MB・MBs・MBg・MBSG **410**円 期末なし

※S(見なおしシートつき)は3年~6年
 ※G(学力調査練習シートつき)は3年~6年

プレテスト算数MP

思考力・表現力をみるMテストにプレテストをプラス

Mテスト+プレテスト
 プレテストで確認、思考力テストで深化
 ※Sは「見なおしシート」がついたものです。
 ※Gは「学力調査練習シート」がついたものです。

- 東書・啓林 ● 1年~6年

学校納入定価

学期刊 (3学期制)

MP・MPs・MPg・MPSG **330**円 期末あり
 MBP・MBPs・MBPg・MBPSG **320**円 期末なし

前後期刊 (2学期制)

MP・MPs・MPg・MPSG **470**円 期末あり
 MBP・MBPs・MBPg・MBPSG **450**円 期末なし

※S(見なおしシートつき)は3年~6年
 ※G(学力調査練習シートつき)は3年~6年

地域対応のテスト

北海道版・札幌市版テスト

国語 北海道版(上下)光・教
 1年~6年 札幌市版(前後)光

算数 北海道版(上下)東・啓・教
 1年~6年 札幌市版(前後)教

A	A, As, Ag, ASG	430	円
	B, Bs, Bg, BSG	410	円
AP	AP, APs, APg, APSG	470	円
	BP, BPs, BPg, BPSG	450	円

理科 北海道版(上下)
 3年~6年 東・啓・教

社会 北海道版(上下)東・教
 5年・6年 札幌市版(前後)東

A	A, As	430	円
	B, Bs	410	円
AP	AP, APs	470	円
	BP, BPs	450	円

理科 3年~6年
 札幌市版(前後)教

期末なし 410円

社会テスト 県市版
県市版 ● 3年・4年

上下刊
290円~310円

横浜市版 ● 3年・4年

年刊
550円

※S(見なおしシートつき)・G(学力調査練習シートつき)は3年~6年



授業で使える3大付録
たしかめワーク
からくり理科図かん
大型掲示用資料(教師用)



授業で使える付録(児童用)
スタートワーク(2枚)…3・4・5年
からくり人物事典…6年

理科テストA

基礎・基本の定着をみる標準タイプ
理解を助ける鮮明な写真と正確な図版
※Sは「見なおしシート」がついたものです。

● 大日・東書・啓林・学図・教出 ● 3年～6年

学校納入定価

学期刊(3学期制)	前後期刊(2学期制)
A・As 290円 期末あり	A・As 430円 期末あり
B・Bs 280円 期末なし	B・Bs 410円 期末なし

プレテスト理科AP

単元の知識・技能の定着をプレテストで事前確認
Aテスト+プレテスト(各単元の基礎・基本定着シート)
※Sは「見なおしシート」がついたものです。

● 大日・東書・啓林・学図・教出 ● 3年～6年

学校納入定価

学期刊(3学期制)	前後期刊(2学期制)
AP・APs 330円 期末あり	AP・APs 470円 期末あり
BP・BPs 320円 期末なし	BP・BPs 450円 期末なし

※プレテストはカラー版

理科テストM

思考力・表現力を高めるテスト
単元テスト内で、基礎・基本+思考力・表現力を確認
※Sは「見なおしシート」がついたものです。

● 大日・東書・啓林 ● 3年～6年

学校納入定価

学期刊(3学期制)	前後期刊(2学期制)
M・Ms 290円 期末あり	M・Ms 430円 期末あり
MB・MBs 280円 期末なし	MB・MBs 410円 期末なし

プレテスト理科MP

思考力・表現力をみるMテストにプレテストをプラス
プレテストで基礎の確認、Mテストで深化
※Sは「見なおしシート」がついたものです。

● 大日・東書・啓林 ● 3年～6年

学校納入定価

学期刊(3学期制)	前後期刊(2学期制)
MP・MPs 330円 期末あり	MP・MPs 470円 期末あり
MBP・MBPs 320円 期末なし	MBP・MBPs 450円 期末なし

※プレテストはカラー版

社会テストA

基礎・基本の定着をみる標準タイプ
表「知識」「技能」裏「思考・判断・表現」観点固定
※Sは「見なおしシート」がついたものです。(5・6年)

● 東書・教出・日文 (上下刊) 3年・4年
● 東書・教出・日文 5年・6年

学校納入定価

3年・4年 上下刊	
A 290円 期末あり	B 280円 期末なし
5年・6年 学期刊(3学期制)	
A・As 290円 期末あり	B・Bs 280円 期末なし
5年・6年 前後期刊(2学期制)	
A・As 430円 期末あり	B・Bs 410円 期末なし

プレテスト社会AP

単元の知識・技能の定着をプレテストで事前確認
Aテスト+プレテスト(各単元の基礎・基本定着シート)
※Sは「見なおしシート」がついたものです。

● 東書・教出・日文 ● 5年・6年

学校納入定価

学期刊(3学期制)	前後期刊(2学期制)
AP・APs 330円 期末あり	AP・APs 470円 期末あり
BP・BPs 320円 期末なし	BP・BPs 450円 期末なし

※プレテストはカラー版

社会テストM

思考力・表現力を高めるテスト
単元テスト内で、基礎・基本+思考力・表現力を確認
※Sは「見なおしシート」がついたものです。

● 学期刊 東書・教出・日文 ● 前後期刊 東書・教出 ● 5年・6年

学校納入定価

学期刊(3学期制)	前後期刊(2学期制)
M・Ms 290円 期末あり	M・Ms 430円 期末あり
MB・MBs 280円 期末なし	MB・MBs 410円 期末なし

プレテスト社会MP

思考力・表現力をみるMテストにプレテストをプラス
プレテストで基礎の確認、Mテストで深化
※Sは「見なおしシート」がついたものです。

● 学期刊 東書・教出・日文 ● 前後期刊 東書・教出 ● 5年・6年 ※プレテストはカラー版

学校納入定価

学期刊(3学期制)	前後期刊(2学期制)
MP・MPs 330円 期末あり	MP・MPs 470円 期末あり
MBP・MBPs 320円 期末なし	MBP・MBPs 450円 期末なし



漢字テスト
作成機能
(読みテスト
書きテスト)

CD-ROM

教師用付録…漢字・計算サポートROM

くりかえし漢字ドリル

漢字の完全習得に必須、漢字の基礎知識と練習

- 充実した新出漢字表
- 漢字の読みを音訓で表示(3年から)
- 筆順は6色で表現
- 漢字の意味は3年から掲載
- 巻頭「前学年までの漢字の復習」

- 光村・東書・教出
- 1年(上下のみ:上…1・2学期,下…3学期)
- 2年～6年(学期刊・上下刊)

学校納入定価
1年

上下刊
340円

2年～6年

学期刊
340円

上下刊
490円



Aトジ・Bバラが
選べます。

漢字のたしかめ

漢字ドリルとっしょに

漢字の「書き」に対応して練習

- 光村・東書・教出
- 1年～6年(1年は上下のみ)

学校納入定価
1年

上下刊
50円

2年～6年
学期刊
50円

上下刊
70円



漢字ドリルノート

漢字ドリルとっしょに

漢字を正しくきれいに
書くために

- 光村・東書・教出(学期刊)
- 光村(上下刊)
- 1年～6年(1年は上下のみ)

学校納入定価
1年

上下刊
170円

2年～6年
学期刊
170円

上下刊
250円

たしかめ・ドリルノート・がんばりシールはくりかえしドリルとのセット販売のため、単独販売は致しません。



くりかえし計算ドリル

計算技能を徹底習得する型分け、ステップ方式

「じゅんび」で学習の準備
計算力を生かして「文章題」に挑戦、巻末には「思考力問題」

- 東書・啓林・学図・日文・教出・大日(学期刊)
- 東書・啓林・学図・教出(上下刊)
- 1年～6年

計算テスト作成機能

教師用付録…漢字・計算サポートROM

CD-ROM



学校納入定価

学期刊
340円

上下刊
490円

がんばりシール



- 1シート154ピース
- 漢字・計算 共通

学校納入定価
10円



Aトジ・Bバラ
が選べます。

計算のたしかめ

計算ドリルとっしょに

計算の反復練習に

- 東書・啓林・学図・日文・大日(学期刊)
- 東書・啓林・学図(上下刊)
- 2年～6年

学校納入定価

学期刊
50円

上下刊
70円



計算ドリルノート

計算ドリルとっしょに

ノート指導を兼ねた計算練習に

- 東書・啓林・学図・日文・教出・大日(学期刊)
- 東書・啓林・教出(上下刊)
- 1年～6年

たしかめ・ドリルノート・がんばりシールはくりかえしドリルとのセット販売のため、単独販売は致しません。

学校納入定価
学期刊
170円

上下刊
250円



- 光村・東書
- 1年(上下刊:上…1・2学期,下…3学期)
- 2年～6年(上下刊)

漢字の力スキル

スキル学習で、多角的な漢字力の定着
ステップ式で漢字を覚える
仕上げは漢字テスト
書きやすいワイド紙面

学校納入定価
上下刊
490円



計算の力スキル

計算しやすい方眼形式
「きほん」「練習」「チャレンジ」
の3ステップ式

- 東書・啓林
- 1年～6年

新刊

学校納入定価
上下刊
490円



※光村版のテストは、Aトジ・Bバラが選べます。
※東書版のテストは、バラ形式です。

がんばりシール(リラックマ)別売10円
スキルとのセット販売のため、単独販売は致しません。

答え合わせに便利な
別冊縮刷解答書



算数力トレーニング

学校納入定価

年刊
300円

楽しみながら思考力を身につける!

1枚10分でできる無理のない問題構成
身近な生活場面に基づいた問題
年刊(40枚)・切り取りミシン入り・別冊縮刷解答書

- 標準版
- 5年・6年



算数ドリル

学校納入定価

上下刊
490円

基礎・基本の学習で、総合的な力が身につく

「基本」「練習」「文章題」の3ステップで構成
「思考力をのばす問題」「文章題にトライ!」で実力アップ

- 東書・啓林・日文
- 1年～6年
- 教師用付録…漢字・計算サポートROM
- CD-ROM

答え合わせに便利な、別冊縮刷解答書

※表紙がリラックマになりました。



書写ノート

学校納入定価

1年・2年
上下刊
310円

正しい字、整った字を書くことが学習の基本

とめ、はね、はらいなど、点画の指導も万全
手本を参考に「練習」⇒「清書」の展開
学習の成果は、「メッセージカード」で確認

- 光村・東書・教出・日文・学図
- 1年～6年

付録…メッセージカードつき(児童用付録)

3年～6年
年刊
310円



バラの書写

学校納入定価

1年・2年
上下刊
310円

のびのび練習できる大判の書写

教室での掲示に便利なバラ形式
学習意欲を高める楽しいぬり絵

- 光村・東書・日文
- 1年～6年

付録…メッセージカードつき(児童用付録)

3年～6年
年刊
310円



漢字の学習

学校納入定価

1年
年刊
410円

作業しながら漢字の定着をはかる

1年・2年は1ページに1漢字, 3年～6年は1ページに2漢字で構成
付録の「たしかめシート」は前学年の漢字の復習(1年は「1年のかん字たしかめシート」)

- 光村・東書・教出
- 1年～6年

2年～6年
上下刊
410円



国語形成プリント

学校納入定価

学期刊

310円

上下刊

460円

宿題に、授業に、朝の時間に

手軽に取り組み、読解力・表現力・言語力が向上
別冊縮刷解答書
学習の記録(シールつき)1・2年

- 光村・東書 1年～6年
- 教出 1年・2年



算数形成プリント

学校納入定価

学期刊

310円

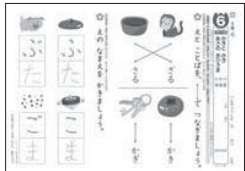
上下刊

460円

形式的評価に最適

小ステップで構成
単元の基礎・基本を観点ごとに出題
別冊縮刷解答書
学習の記録(シールつき)1・2年

- 東書・啓林 1年～6年
- 学図 1年・2年



月刊プリント 国語

学校納入定価

月刊

110円

- 光村・東書 1年～6年
- 教出 1年・2年
- 月刊(月6枚)



月刊プリント 算数

学校納入定価

月刊

110円

- 東書・啓林 1年～6年
- 学図 1年・2年
- 月刊(月6枚)

A4 ファイル(90円), かんたんクリップ(30円)…国語・算数形成プリント, 月刊プリントの保管に便利



ローマ字練習

ローマ字が絵と言葉で楽しく学べる

ワイド版で3回練習できる
パソコン入力の学習にも対応

- 標準版
- 3年

付録…下じきは、パソコン入力に特化したキーボードとローマ字大文字表

学校納入定価

年刊

280円



小学生の漢字字典

小学校配当漢字 1006 字の字典

デスクサイドで漢字学習を支援

- 標準版
- 1年～6年 共通

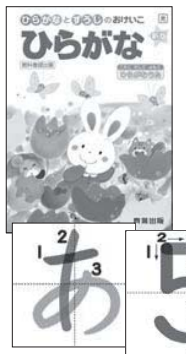
学校納入定価

年刊

980円

ひらがな・カタカナ

正しい文字・美しい文字を書こう



ひらがなとすうじのおけいこ

正しく美しいひらがなを書こう

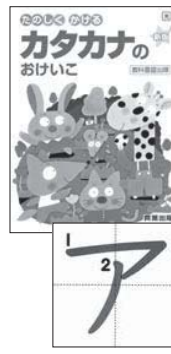
ひらがなの正しい読み書きと使い方を学習
付録…ひらがな・すうじカード(教師用)

- 光村・東書・教出(教科書提出順)1年
- 標準(50音順)1年

学校納入定価

入門期

360円



カタカナのおけいこ

正しく美しいカタカナを書こう

カタカナの正しい読み書きと使い方を学習
付録…カタカナカード(教師用)

- 光村(教科書提出順)1年
- 標準(50音順)1年

学校納入定価

年刊

310円



ひらがなのれんしゅう

正しく美しいひらがなを書こう

ひらがなの正しい読み書きと使い方を学習
付録…ひらがな・すうじカード(教師用)

- 光村(教科書提出順)1年
- 標準(50音順)1年

学校納入定価

バラ式
ハギトリ式

入門期

370円



カタカナのれんしゅう

正しく美しいカタカナを書こう

カタカナの正しい読み書きと使い方を学習
付録…カタカナカード(教師用)

- 標準(50音順)1年

学校納入定価

ハギトリ式

年刊

360円

ひらがなのひょう・カタカナのひょう

- 1年

学校納入定価

年刊

各350円



【たのシール】



児童用付録
「たのシール」

理科学習ノート

ワークを通して課題を発見し、解決へ導く構成

口絵には興味・関心を喚起させるワイド資料
美感を伴った理解から得る、科学的な見方、考え方

- 大日・東書・啓林・教出
- 3年～6年
(教出は3・4年)



学校納入定価

教師用付録…理科サポートROM
9つのコンテンツで授業をサポート

年刊

490円

くさばないきものすかん



- 標準
- 1年～6年 共通
学校納入定価

年刊

630円



社会科資料集

体験的な学習、問題解決的な学習のための豊富な情報

単元の学習内容を確認し、さらに深める資料集
迫力のワイド紙面、鮮明でわかりやすい写真、最新の統計資料
教師用には、授業をサポートする赤刷り教師用書(5年・6年)

- 巻頭特集 5年 未来へかける日本の乗り物
6年 身近なものの始まり図鑑
- 特別企画 5年 日本地図、世界地図
6年 歴史人物事典(人物のエピソードを紹介)

- 標準版
- 5年・6年



学校納入定価

教師用付録…社会サポートROM
デジタル資料集などで授業をサポート

DVD-ROM

年刊

600円

別冊作業帳 (5年・6年付録)

全ページカラーで取り組みやすい

5年



6年



社会科作業帳

獲得した知識や技能を生かして取り組むワーク

「考える力」、「表現する力」を育成
めあて → 作業 → 考えてみよう → まとめ の展開
巻頭特集 5年 世界の大陸・海洋・主な国々
6年 比べてみよう
縄文時代の遺跡 / 弥生時代の遺跡

- 標準版
- 5年・6年

学校納入定価

児童用に別冊資料があります。

年刊

400円

県市版 積層地図

市や県の地形

立体的な作業を通して確認

- 解説書・白地図つき
- 3年・4年
学校納入定価

年刊

400円～420円



県市版 社会科作業帳

作業を通して地域学習
都道府県シートつき

- 仙台市 3年
- 宮崎県 4年

学校納入定価

年刊

400円



県版 社会科白地図

県の学習を白地図で
都道府県シートつき

- 福島県・神奈川県
広島県・大阪府 4年

学校納入定価

年刊

410円



家庭科ノート

学校納入定価

年刊

350円

実践的・体験的な活動を通じた学習の一環として

各単元を見開きで構成した使いやすいノート
各ページの「家庭科ランド」は、ミニ家庭科資料集

- 開隆・東書
- 5年・6年

付録…学習シール・チャレンジカード・別冊もっとチャレンジ(6年)



音楽ワーク

学校納入定価

年刊

380円

歌唱、器楽、音楽づくり、鑑賞の要素を実現したワーク

子どもたちの情操を育てる、美しい音楽と挿絵

- 教芸・教出
- 2年～6年

付録…まとめのテスト(3枚)、合奏曲ピース、教師用CD(聴音テスト・合奏曲・リズムちゃん・確認プリント)



楽しいリコーダー

学校納入定価

年刊

260円

本格的な器楽演奏の喜びを演出

教師用に「ピアノ伴奏譜」

- 3年・4年用



なかよしけんばんハーモニカ

学校納入定価

年刊

260円

音楽の授業で初めて出会う楽器、演奏する喜び

演奏できたらベッタン、「こうかくシール」

- 1年・2年用 A…初級用 B…中級用

音楽ノート

- B 3・4年
- C 5・6年

学校納入定価

年刊

130円

季節の教材

夏休み・冬休みは学力向上のチャンス

※規格・価格は、27年度のものです。

夏休みまでの学習をふりかえり、実力をつけよう

夏のトライ

- 国語・算数 学校納入定価
1年～6年 **220円**

がんばれ 夏休み

- 国語・算数 学校納入定価
1年・2年 **310円**

- 国語・算数・理科・社会 学校納入定価
3年～6年 **390円**

冬休みまでの復習

冬のトライ

- 国語・算数 学校納入定価
1年～6年 **220円**

1年間の学習の総しあげ、次学年、中学へのステップ

国語・算数のしあげ

- 国語・算数 学校納入定価
1年～6年
A 別冊しあげプラスつき **420円**
B 別冊しあげプラスなし **370円**

○年のしあげ

- 国語・算数・理科・社会 学校納入定価
3年・4年
A 別冊しあげプラスつき **500円**
B 別冊しあげプラスなし **450円**
5年・6年
A 別冊しあげプラスつき **550円**
B 別冊しあげプラスなし **500円**

冬だいすき

- 国語・算数・理科・社会 学校納入定価
3年～6年 **270円**

別冊しあげプラス 漢字・計算の復習

品名	品番	表示	採用基準	罫内容(特徴)	判型・頁	製本	1箱入数	定価
こくご	A-2	8マス	1年	26mm方眼(8マス×6行)・十字リーダー入り	B5判 60P	右開き	120冊	180円
こくご	A-3	8マス	1年	26mm方眼(8マス×6行)・十字リーダー入り				
こくご	A-4	10マス	1年	22mm方眼(10マス×7行)・十字リーダー入り				
こくご	A-5	10マス	1年	22mm方眼(10マス×7行)・十字リーダー入り				
こくご	A-6	12マス	1~2年	18mm方眼(12マス×8行)・十字リーダー入り				
こくご	A-7	12マス	1~2年	18mm方眼(12マス×8行)・十字リーダー入り				
こくご	A-8	12マス	1~2年	18mm方眼(12マス×8行)				
こくご	A-9	15マス	2~3年	15mm方眼(15マス×10行)・十字リーダー入り				
こくご	A-10	15マス	2~3年	15mm方眼(15マス×10行)・十字リーダー入り				
国語	A-11	18マス	3~4年	12mm方眼(18マス×12行)				
国語	A-12	12行	3~5年	12mm縦罫(12行)・中心リーダー入り				
国語	A-13	12行	3~5年	12mm縦罫(12行)				
国語	A-14	15行	4~6年	10mm縦罫(15行)・中心リーダー入り				
国語	A-15	15行	4~6年	10mm縦罫(15行)				
国語	A-16	17行	4~6年	9mm縦罫(17行)				
あのねちょう	A-17	10マス	1年	22mm方眼(10マス×7行)・十字リーダー入り				
あのねちょう	A-18	12マス	1年	18mm方眼(12マス×7行)・十字リーダー入り				
さんすうステップノート	A-21	百ます	1~6年	16mm(11マス×11行)				
さんすう	A-22	入門期用	1年	前半10×5マス, 後半10×6マス・十字リーダー入り				
さんすう	A-23	6マス	1年	22mm方眼(10×6マス)・十字リーダー入り				
さんすう	A-24	6マス	1年	22mm方眼(10×6マス)・十字リーダー入り				
さんすう	A-25	7マス	1年	18mm方眼(12×7マス)・十字リーダー入り				
さんすう	A-26	14マス	1~2年	15mm方眼(10×14マス)				
さんすう	A-27	14マス	1~2年	15mm方眼(10×14マス)				
さんすう	A-28	17マス	1~3年	12mm方眼(12×17マス)				
さんすう	A-29	17マス	1~3年	12mm方眼(13×17マス)				
さんすう	A-30	18マス	1~3年	12mm方眼(13×18マス)				
じゆう	A-41	無地	1~6年	無地	B5判 60P	左開き	120冊	180円
じゆう	A-42	無地	1~6年	無地				
共通	A-43	タナ縦罫	3~6年	タナ付き・13mm縦罫(11行・月日入り)	B5判 60P	右開き	120冊	180円
理科	A-44	10ミリマス	3~6年	10mm方眼(22マス×15行)・十字リーダー入り		左開き		
社会	A-45	10ミリマス	3~6年	10mm方眼(22マス×15行)・十字リーダー入り				
自主学習	A-46	10ミリマス	3~6年	10mm方眼・十字リーダー入り				
音楽ノート	A-51	B	3~4年	前26P 五線四段, 中6P リズム譜, 後8P かんしょうページ	B5判 40P	左開き	120冊	130円
音楽ノート	A-52	C	5~6年	前22P 五線四段, 中10P リズム伴奏譜, 後8P かんしょうページ				
さくぶん	A-53	A	1~2年	105字・15mm方眼(15字×7行)	B5判 64P	右開き	120冊	180円
作文	A-54	B	3~4年	162字・12mm方眼(18字×9行)				
作文	A-55	C	5~6年	200字・10mm方眼(20字×10行)				
かんじ	A-61	50字	1~2年	22mm方眼(10マス×5行)・十字リーダー入り	B5判 60P	右開き	120冊	180円
かんじ	A-62	50字	1~2年	22mm方眼(10マス×5行)・十字リーダー入り				
かん字	A-63	84字	1~3年	18mm方眼(12マス×7行)・十字リーダー入り				
かん字	A-64	84字	1~3年	18mm方眼(12マス×7行)・十字リーダー入り				
かん字	A-65	104字	2~3年	15mm×16.5mm方眼(13マス×8行)				
かん字	A-66	104字	2~3年	15mm×16.5mm方眼(13マス×8行)				
かん字	A-67	120字	3~4年	15マス×8行				
漢字	A-68	150字	3~6年	15マス×10行				
漢字	A-69	200字	4~6年	20マス×10行				
かんじれんしゅう	A-70	A	1~2年	1ページ1字				
漢字れんしゅう	A-71	B	3~4年	1ページ1字				

品名	品番	表示	採用基準	罫内容(特徴)	判型・頁	製本	1箱入数	定価			
漢字練習(二段式)	A-72	E	3~4年	1ページ2字	B5判 60P	右開き	120冊	180円			
漢字練習ノート	A-73	C	5~6年	1ページ1字							
漢字練習	A-74	D	3~6年	1ページ1字							
漢字練習(二段式)	A-75	F	5~6年	1ページ2字							
こどもにつき	A-81	A	1年	13mm方眼(14マス×9行)	A5判 64P	右開き	120冊	130円			
子ども日記	A-82	B	2~3年	12mm縦罫(10行)							
子ども日記	A-83	C	4~6年	9mm縦罫(14行)							
れんらくちょう	A-84	わに	1年	38mm縦罫(3行)・中心リーダー入り	A5判 48P	右開き	120冊	120円			
れんらくちょう	A-85	サッカー	2~3年	12mm縦罫(9行)							
れんらくちょう	A-86	12行	3~6年	10mm縦罫(12行)							
れんらくちょう	A-87	きんぎょ	1~3年	横判				B5判 60P			180円
れんらくちょう	A-88	ねこ	1~3年	14mm縦罫(10行)							
れんらくちょう	A-89	ぞう	1~3年	14mm縦罫(10行)							
連絡帳	A-90	いぬ	3~6年	10mm縦罫(14行)							
わたしのてちょう	A-95	低	1~2年	横判	B6判 64P	右開き	200冊	120円			
わたしの手帳	A-96	中	3~4年	横判		左開き					
わたしの手帳	A-97	高	5~6年	横判							
ジュニアノート	J-100	15mm方眼	1~6年	15mm方眼(15×10行)・グリーン	B5判 60P	両開き	120冊	180円			
ジュニアノート	J-101	12mm方眼	1~6年	12mm方眼(18×13行)・ブルー							
ジュニアノート	J-124	ヨコ26行	1~6年	8mm横罫+2mm方眼・26行・パープル							
ジュニアノート	J-126	ヨコ22行	1~6年	10mm横罫(22行)・グリーン							
ジュニアノート	J-128	ヨコ27行	1~6年	8mm横罫(27行)・ブルー							
ジュニアノート	J-130	タテ12行	1~6年	12mm縦罫(12行)・グリーン							
ジュニアノート	J-131	タテ15行	1~6年	10mm縦罫(15行)・ブルー							
ジュニアノート	J-140	4mm方眼	1~6年	8mm罫・4mmリーダー・グリーン							
ジュニアノート	J-150	5mm方眼	1~6年	10mm罫・5mmリーダー・グリーン							
ジュニアノート	J-151	5mm方眼	1~6年	10mm罫・5mmリーダー・パープル							
ジュニアノート	J-152	5mm方眼	1~6年	10mm罫・5mmリーダー・ブルー							
ジュニアノート	J-153	5mm方眼	1~6年	10mm罫・5mmリーダー・オレンジ							
ジュニアノート	J-154	5mm方眼	1~6年	10mm罫・5mmリーダー・ピンク							
ジュニアノート	J-155	5mm方眼	1~6年	10mm罫・5mmリーダー・ブラック							
ジュニアノート	J-180	8mm方眼	1~6年	8mm方眼(28×19行)・グリーン							
ジュニアノート	J-181	8mm方眼	1~6年	8mm方眼(28×19行)・パープル							
ジュニアノート	J-182	8mm方眼	1~6年	8mm方眼(28×19行)・ブルー							
ジュニアノート	J-183	8mm方眼	1~6年	8mm方眼(28×19行)・オレンジ							
ジュニアノート	J-184	8mm方眼	1~6年	8mm方眼(28×19行)・ピンク							
ジュニアノート	J-185	8mm方眼	1~6年	8mm方眼(28×19行)・ブラック							
ジュニアノート	J-190	10mm方眼	1~6年	10mm方眼(22×15行)・グリーン							
ジュニアノート	J-191	10mm方眼	1~6年	10mm方眼(22×15行)・パープル							
ジュニアノート	J-192	10mm方眼	1~6年	10mm方眼(22×15行)・ブルー							
ジュニアノート	J-193	10mm方眼	1~6年	10mm方眼(22×15行)・オレンジ							
ジュニアノート	J-194	10mm方眼	1~6年	10mm方眼(22×15行)・ピンク							
ジュニアノート	J-195	10mm方眼	1~6年	10mm方眼(22×15行)・ブラック							
原稿用紙	GB-15	B-15	1~2年	13mmマス・240字(15×16)・穴あき	B4判 1包500×6		3000枚	刷り色 グリーン			
原稿用紙	GB-20	B-20	3~4年	11mmマス・400字(20×20)・穴あき							
原稿用紙	GA-20	A-20	5~6年	9mmマス・400字(20×20)・穴あき	A4判1包500×8		4000枚				
提示用方眼用紙	980	うぐいす	各色1枚 70円	5cm方眼・十字リーダー入り	四六全判 (78.8×109.1cm)		50枚				
提示用方眼用紙	981	クリーム									
提示用方眼用紙	982	桃									
提示用方眼用紙	983	浅黄									
提示用方眼用紙	984	白							1枚60円		

※漢字・計算サポートROMはCD-ROMです。

漢字・計算サポートROM

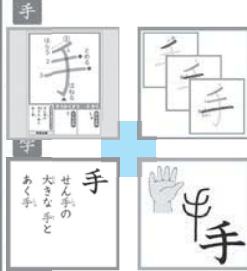


ICTを活用した国語と算数の授業をサポート!



漢字テストの作成

新機能!
漢字の読みテストの作成!

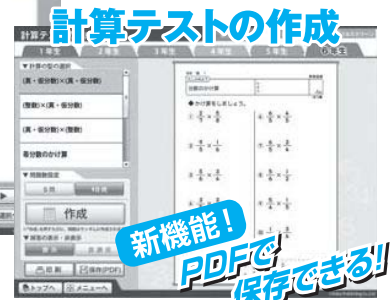


指導に便利な機能を収録!



基礎練習
フラッシュカード

基礎・基本の定着に!



計算テストの作成

新機能!
PDFで保存できる!

収録内容

漢字

- 漢字カード
- 筆順アニメーション
- 漢字あそび歌
- 漢字の成り立ちアニメーション
- 漢字テストの作成
- 学年別漢字の部首一覧

計算

- 基礎練習フラッシュカード
- 時計
- 過程表示機能付き計算機
- 単位換算機
- 平面図形作成機能
- 立体図形作成機能
- 面積・体積の求め方アニメーション
- 計算テストの作成
- 公式・単位一覧表

社会科資料集 教師用付録

※社会サポートROMはDVD-ROMです。

社会サポートROM



パソコンや電子黒板で資料集を表示!



資料を拡大表示!



関連する動画を収録!

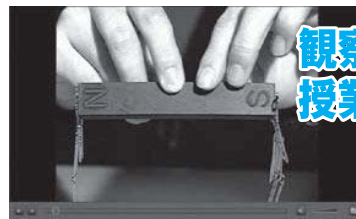
収録内容

- デジタル資料集
- 都道府県クイズ
- 歴史人物クイズ
- 補充プリント
- 白地図
- 動画集

理科学習ノート 教師用付録

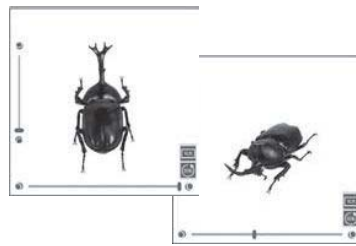
※理科サポートROMはDVD-ROMです。

理科サポートROM



観察・実験動画集で授業をサポート!

360°回転する
The 3D 昆虫



収録内容

- 観察・実験動画集
- 生物図鑑
- 理科用語集
- 系統学習の復習
- The 3D 昆虫
- 理科学習クイズ
- 基礎学習プリント
- 楽しく学べるワーク
- 記録カード

青葉出版

本社 / 〒720-0074 広島県福山市北本庄1-15-1
☎(084)923-4440(代) FAX(084)931-9351(代)
東京支社 / 〒170-0005 東京都豊島区南大塚3-20-11
☎(03)3984-3661(代) FAX(03)3984-3709(代)
発送センター / 〒720-0836 広島県福山市瀬戸町長和350
☎(084)920-4077(代)
※返品は発送センター宛にお願いいたします。

ホームページ <http://www.aob.co.jp/>



5 99000080